

Haustür-Promotion «Swiss Edition»

DesignPACK | TechPACK | RenoPACK



Serienmässig mit RC 3
Sicherheitsausstattung
bei Ausführung in Profilzylinder

HÖRMANN

Mehrwert, der sich rechnet

Hörmann Schweiz AG

Nordringstrasse 14, 4702 Oensingen
Tel. 0848 463 762, info@hoermann.ch

www.hoermann.ch

Geniessen Sie alle Vorteile
der Hörmann ThermoSafe
Haustür-Promotion
«Swiss Edition»



Zwölf Aluminium-
Haustüren in sieben
preisgleichen Farben



Aufbauende
Mehrwertpakete für
individuelle
Bedürfnisse



Einbruchhemmende
Sicherheits-
ausstattung



Verkauf, Montage und Service der Hörmann-Produkte erfolgen über
ausgewiesene Partnerfirmen.

Den Ansprechpartner in Ihrer Region finden Sie unter
www.hoermann.ch/kontakt

Wir eröffnen Ihnen exklusive Angebote

Hier finden Sie Ihre neue Haustür – und sparen dabei

Geniessen Sie alle Vorteile der Hörmann ThermoSafe Haustür-Promotion:

- Wählen Sie aus 12 Aluminium-Haustüren in topaktueller Optik Ihr Lieblingsmotiv.
- Ihre neue Haustür wird Ihnen exakt auf Mass geliefert (bis Grösse 1250 mm x 2250 mm, Übergrosse bis 1250 mm x 2350 mm gegen Aufpreis).
- Serienmässig mit RC 3 Sicherheitsausstattung bei Ausführung in Profilzylinder (Rundzylinder ohne Kennzeichnung)
- Die Aktionstüren erhalten Sie ohne Aufpreis in sieben Farben auf der Aussenseite. Die Türinnenseite wird serienmässig in Verkehrsweiss RAL 9016, matt, geliefert.
- Alle abgebildeten Griffe erhalten Sie ohne Aufpreis auch für alle anderen Türmotive.
- Auf Wunsch sind alle Türmotive mit Drücker/Drücker gegen einen Aufpreis von CHF 169 lieferbar.



Darum sind Aluminiumtüren eine gute Entscheidung

Sie werden es schnell merken: Aluminiumtüren sind Holz- und Kunststofftüren in vielen Punkten überlegen:

- hohe Wärmedämmung
- hohe Sicherheit
- hohe Stabilität
- kein Nachstreichen; Aluminiumtüren sehen nach Jahren noch aus wie neu.

www.hoermann.ch/swissedition

Konfigurieren Sie jetzt gleich Ihre persönliche Traumtür. Sie erhalten umgehend ein auf Ihre Bedürfnisse abgestimmtes Angebot per E-Mail.



Nur bei Hörmann: das 10-Jahre-Sicherheitsversprechen für alle Aluminium-Haustüren ThermoSafe

In dem unwahrscheinlichen Fall eines Einbruchs durch eine ThermoSafe Haustür mit RC 3 Sicherheitsausstattung erhalten Sie von Hörmann

- eine neue Hörmann Haustür mit gleicher Ausstattung inkl. fachgerechter Montage durch einen Hörmann Partner oder
- CHF 3'000 Entschädigung in bar (z. B. wenn der Schaden von Ihrer Hausratversicherung übernommen wird)



4 Türmotive ohne Verglasung
in Verkehrsweiss RAL 9016, matt

nur **CHF 3'090***

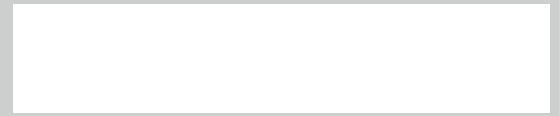
Lieferzeit ca. 4 Wochen



8 Türmotive mit Verglasung
in Verkehrsweiss RAL 9016, matt

nur **CHF 3'290***

Lieferzeit ca. 4 Wochen



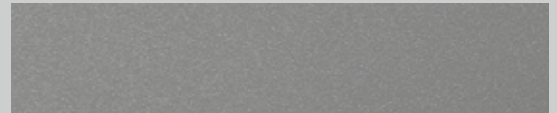
Verkehrsweiss RAL 9016, matt



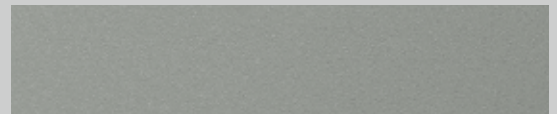
Hörmann Farbton CH 703, Feinstruktur matt



Hörmann Farbton CH 607, Feinstruktur matt



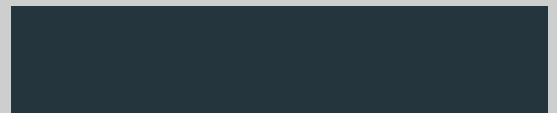
Graualuminium RAL 9007, Feinstruktur matt



Steingrau RAL 7030, Feinstruktur matt



Anthrazitgrau RAL 7016, Feinstruktur matt



Anthrazitgrau RAL 7016, matt

Alle Türmotive in
7 Aktionsfarben

ohne Aufpreis

Lieferzeit ca. 5 Wochen

Die abgebildeten Farben und Oberflächen sind aus drucktechnischen Gründen nicht farbverbindlich. Beschreibungen und Abbildungen, Angaben über Lieferumfang, Ausstattung und Farbton entsprechen dem Zeitpunkt der Drucklegung. Änderungen und Irrtümer vorbehalten. Die konkrete Ausstattung der Tür ist beim Hörmann Partner unter Bezugnahme auf die jeweils aktuelle Preisliste zu erfragen. Urheberrechtlich geschützt. Nachdruck, auch auszugsweise, nur mit unserer Genehmigung.

* Alle Preise in CHF, inkl. 7,7 % MwSt, exkl. Montage. Gültig bis 31.12.2018 bei allen teilnehmenden Händlern in der Schweiz.

** Weitere Infos finden Sie unter www.hoermann.ch/sicherheitsversprechen

Für alle, die Eleganz wünschen

1-flügelige Haustüren ThermoSafe mit Aluminium-Türblatt

- **Aufmassfertigung (B x H RAM): max. 1250 x 2250 mm**
(Übergrösse gegen Mehrpreis möglich)
- Türflügel und Türrahmen innen in Verkehrsweiss RAL 9016 M (matt)
- 5-fach Schloss H5 mit Sicherheitsrosette und Schwenkriegel
- Edelstahl-Schliessbleche
- dreidimensional verstellbare Aluminium-Bänder (3D-Bänder)
- Innendrücker „Rondo“ mit Zylinderrosette in RAL 9016 M (matt)
- Aussengriff siehe jeweiliges Motiv
- 3-fach Wärmeschutzglas; Aussenscheibe VSG klar, 8 mm /
Innenscheibe 10 mm, VSG klar P5A (RC3-Glas),
Zwischenscheibe siehe jeweiliges Motiv

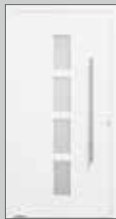
- **ca 4 Wochen Lieferzeit**
Haustür mit Türflügel und Rahmen aussen und innen
in Verkehrsweiss RAL 9016 M (matt)

- **ca 5 Wochen Lieferzeit**
Haustür mit Türflügel und Rahmen aussen in den Aktionsfarben:
CH 703 Anthrazit (Feinstruktur), CH 607 Marone (Feinstruktur),
RAL 7016 Anthrazitgrau (matt oder Feinstruktur), RAL 7030 Steingrau
(Feinstruktur) oder RAL 9007 Graualuminium (Feinstruktur);
innen in Verkehrsweiss RAL 9016 M (matt)



Motiv 189 (min. 850 x 2022 mm)	
○ RAL 9016 (matt)	3'290
● Aktionsfarbe	3'290

- Griff Hoe 615
- Glasausschnitt ca. 80 x 1640 mm
- Float 4 mm, mattiert mit 7 klaren,
20 mm hohen, waagerechten
Streifen



Motiv 501 (min. 850 x 1932 mm)	
○ RAL 9016 (matt)	3'290
● Aktionsfarbe	3'290

- Griff Hoe 500
- Glasausschnitt 4 x
ca. 160 x 331 mm
- Satinato 4 mm



Motiv 502 (min. 940 x 1900 mm)	
○ RAL 9016 (matt)	3'290
● Aktionsfarbe	3'290

- Griff Hoe 500
- Glasausschnitt 5 x
ca. 320 x 160 mm
- Satinato 4 mm



Motiv 503 (min. 850 x 1932 mm)	
○ RAL 9016 (matt)	3'290
● Aktionsfarbe	3'290

- Griff Hoe 500
- Glasausschnitt ca. 160 x 1550 mm
- Float 4 mm, mattiert mit 7 klaren,
10 mm hohen, waagerechten
Streifen



Motiv 504 (min. 850 x 1910 mm)	
○ RAL 9016 (matt)	3'290
● Aktionsfarbe	3'290

- Griff Hoe 500
- Glasausschnitt ca. 248 x 1450 mm
- Float 4 mm, mattiert mit 5 klaren,
10 mm hohen, waagerechten
Streifen



Motiv 505 (min. 850 x 1910 mm)	
○ RAL 9016 (matt)	3'290
● Aktionsfarbe	3'290

- Griff Hoe 500
- Glasausschnitt ca. 227 x 1392 mm
- Float 4 mm, mattiert mit 4 klaren,
10 mm hohen, waagerechten
Streifen



Motiv 686 (min. 850 x 2022 mm)	
○ RAL 9016 (matt)	3'290
● Aktionsfarbe	3'290

- Griff: Hoe 610
- Glasausschnitt: ca. 80 x 1640 mm
- Float 4 mm, mattiert mit 7 klaren,
waagerechten Streifen



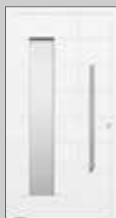
Motiv 860 (min. 850 x 1910 mm)	
○ RAL 9016 (matt)	3'090
● Aktionsfarbe	3'090

- Griff Hoe 700
- geschlossenes Türblatt



Motiv 862 (min. 850 x 1998 mm)	
○ RAL 9016 (matt)	3'090
● Aktionsfarbe	3'090

- Griff Hoe 620
- geschlossenes Türblatt mit Nuten,
Nutenbreite 5 mm



Motiv 867 (min. 960 x 2000 mm)	
○ RAL 9016 (matt)	3'290
● Aktionsfarbe	3'290

- Griff Hoe 620
- Glasausschnitt ca. 248 x 1450 mm
- Float 4 mm, mattiert mit 7 klaren,
5 mm hohen, waagerechten
Streifen
- Türblatt mit Nuten, Nutenbreite
5 mm



Motiv 871 (min. 960 x 1910 mm)	
○ RAL 9016 (matt)	3'090
● Aktionsfarbe	3'090

- Griff Hoe 620
- geschlossenes Türblatt mit Nuten,
Nutenbreite 5 mm



Motiv 872 (min. 960 x 1910 mm)	
○ RAL 9016 (matt)	3'090
● Aktionsfarbe	3'090

- Griff Hoe 615
- geschlossenes Türblatt mit Nuten,
Nutenbreite 5 mm

Mehr für weniger...

Kombinierbare Mehrwerte



DesignPACK

- Verdeckt liegende Bänder für mehr Ästhetik und Sicherheit
- 9 weitere Vorzugsfarben
- Formschöner Edelstahl-drücker CARO

Preis: CHF 575



TechPACK

- Automatikschloss S5 Scan oder Codetaster mit Connect

Preis: CHF 1'430

Cashback CHF 150
www.hoermann.ch/cashback



RenoPACK

- Sanierungsschwellenprofil
- Cashback Entsorgungsgebühr

Preis: CHF 155



www.hoermann.ch/swissedition

Optionen:

Türelement auch mit Seiten- und Oberteil erhältlich.

Preise gemäss Preisliste, Lieferfristen ca. 5 - 6 Wochen.



Bestellformular

Motiv: _____

Farbe: _____

DesignPACK

TechPACK

RenoPACK

Scan

AP-V 15 mm Höhe

Drücker/Drücker
Rondo Edelstahl

Code

AP-V 25 mm Höhe

AP-V 40 mm Höhe

S5 Automatik anstatt Schlosstyp H5 manuell

DIN links

Profilzylinder

Rahmen Aussenmass: _____

Neubau

DIN rechts

Rundzylinder (vorge richtet)

Umbau

Bauvorhaben, PLZ, Ort: _____

Datum, Unterschrift Kunde: _____

Datum, Unterschrift Hörmann Partner: _____

Innovative Technik, die sich sehen lassen kann

Serienmässig bei ThermoSafe Haustüren

5-fach Sicherheitsschloss H5 erschwert das Auseinanderziehen bzw. Ausheben

Sicherungsbolzen auf Bandseite erschweren das Ausheben

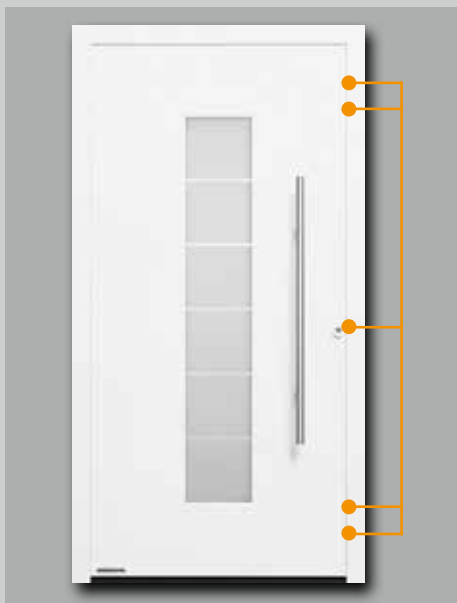
Manipulationssicherer Profilzylinder mit Aufbohrschutz

Edelstahl-Schliessbleche ermöglichen ein komfortables Einstellen der Tür

Eleganter, in Weiss einbrennlackierter Aluminium-Innendrücker Rondo

Sicherheitsglas VSG klar, 8 mm auf der Aussenseite und P5A (RC 3-Glas) auf der Innenseite mindert das Verletzungsrisiko bei Glasbruch und erhöht den Einbruchschutz

RC 3 Sicherheitsausstattung bei Ausführung in Profilzylinder



5-fach Sicherheitsschloss H5 mit Schlossstulp in Edelstahl



Aufgesetzte Sicherheitsrosette

Sicherungsbolzen